

Seitingen-Oberflacht

Nahkauf

Sparkasse

-> Schule

Ostbaarhalle

direkter Durchgang zu Nahkauf möglich?!

Haltestellenschild versetzen

Furtmarkierung im Bestand beibehalten

an Bestand anschließen

-> Richtung Seitingen, Tuttlingen

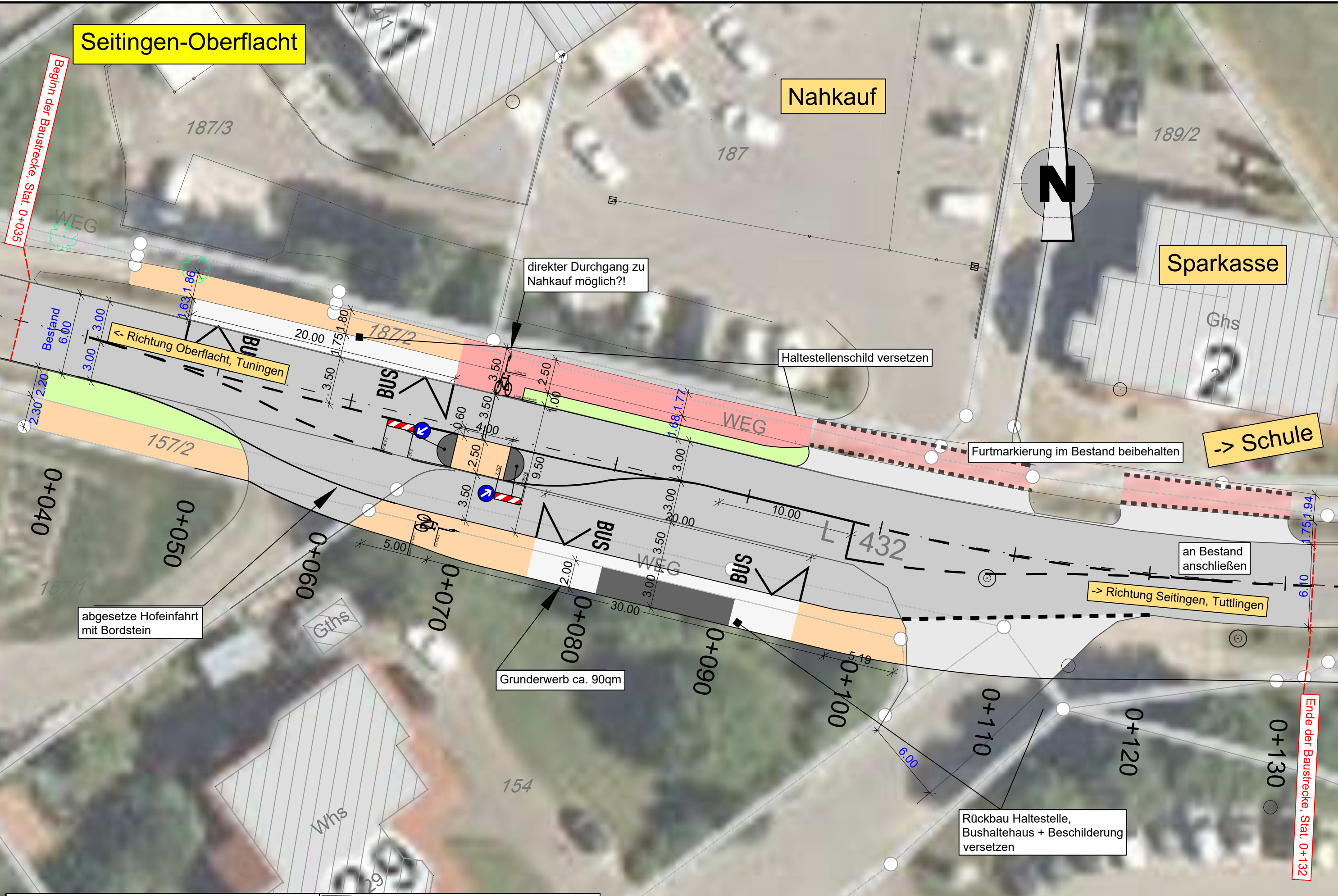
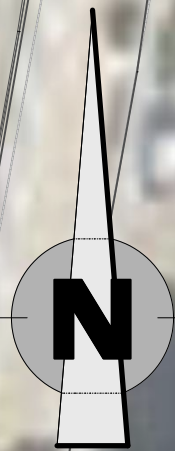
abgesetzte Hofeinfahrt mit Bordstein

Grunderwerb ca. 90qm

Rückbau Haltestelle, Bushaltehaus + Beschilderung versetzen

Beginn der Baustrecke, Stat. 0+035

Ende der Baustrecke, Stat. 0+132



BREINLINGER INGENIEURE Tiefbau GmbH				Gemeinde Seitingen-Oberflacht Querungsstelle L432, Nahkauf	
Kanalstraße 1-4 D-78532 Tuttlingen T+49 74 61 - 184 - 0	Rotebühlstraße 44 D-70178 Stuttgart T+49 711 - 78 78 16 - 0 www.breinlinger.de	office@breinlinger.de www.breinlinger.de	BERATENDE INGENIEURE TUTTLINGEN STUTTGART	Vorplanung Lageplan	bearbeitet era 14.02.2023 Maßstab 1:250
PAS: FORMAT_A3		PROJEKT: T22-171		SST: SV-Norm A3-A4	
Infravision		Dateiname: 1S2L004_DINA3.dwg		PLOT: \ 1-1_Lageplan.pdf	