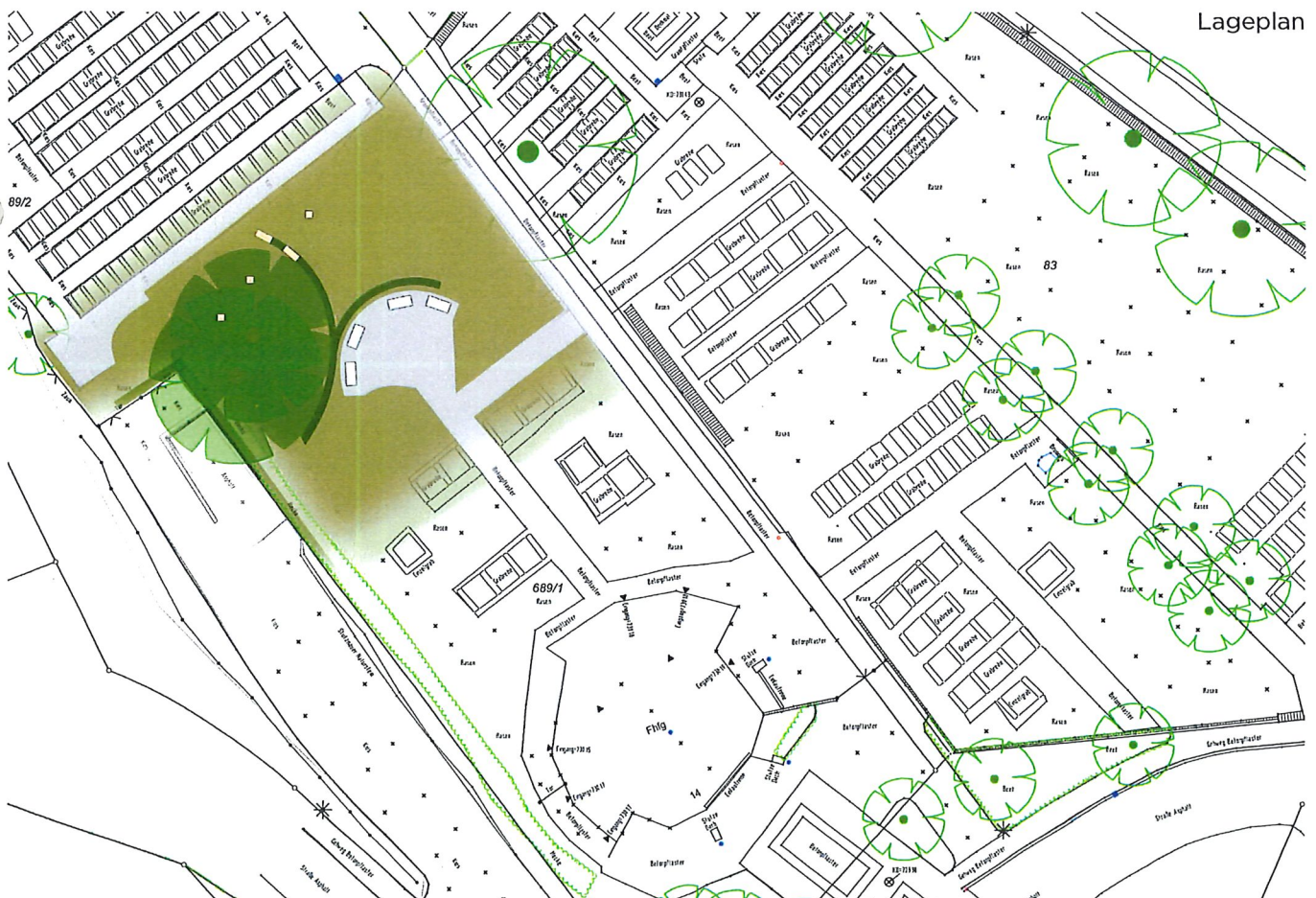


Baumgrabfeld und anonymes Gräberfeld  
Friedhof Seitingen

Entwurf: Georg Faude,  
Arnulf Hosch,  
Frank Teufel

gezeichnet im Juli 2021



Im Baumgräberfeld sind zwei Bäume zur Bestattung von insgesamt 48 Bestattungen vorgesehen. Es sollen zwei Stelen gestellt werden welche die Namen der darin bestatteten Verstorbenen tragen. Jede der beiden Stelen soll Bezug zu einem der beiden Bäume nehmen. An jeder Stele können 24 Namensschilder angebracht werden.

Im anonymen Grabfeld soll ebenfalls eine Stele in gleicher Formensprache gestellt werden, die das Grabfeld als solches kennzeichnet.

Das Baumgräberfeld soll mit einer bogenförmigen Hecke entlang der Baumkronen das Baumgräberfeld begrenzen:

Die Hecke wird mit zwei Sitzsteinen unterbrochen. Die Sitzsteine haben sowohl Bezug zum Baumgräberfeld als auch zum anonymen Grabfeld. Sie sollen den Hinterbliebenen ein Verweilen ermöglichen.

Ein weiterer Heckenabschnitt soll als Trennung vom anonymen Grabfeld zum Urnenkolumbarium dienen.



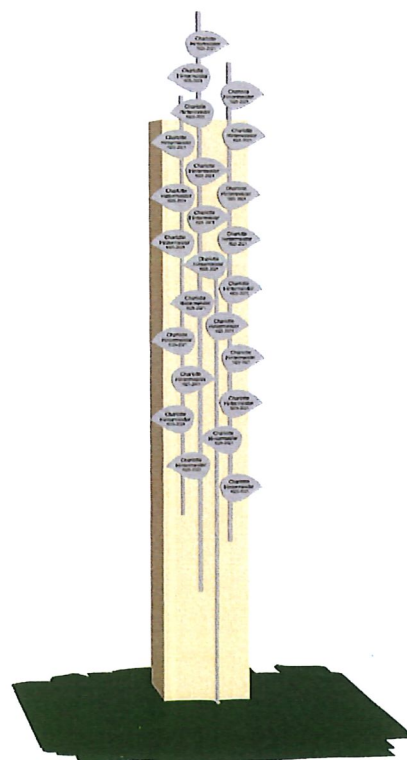
## Baumgrabfeld

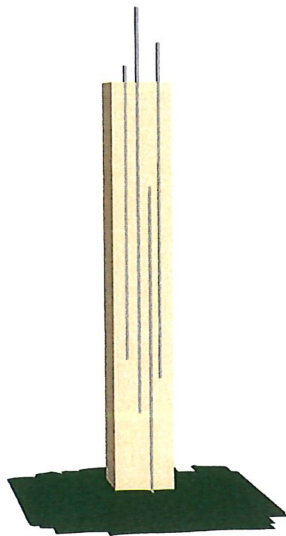
Die Stelen zur Baumbestattung sollen aus Naturstein in Kombination mit Edelstahl ausgeführt werden und einen erkennbaren Bezug zur Baumbestattung herstellen.

Die Stelen werden einmalig versetzt und bei Bedarf mit dem jeweiligen Namensschild vor Ort ergänzt. Die Namensschilder können individuell angeordnet werden.

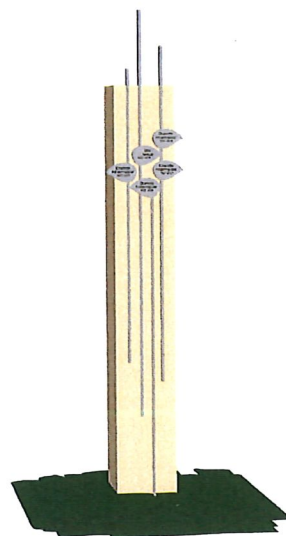
Als Namensschilder werden „Blätter“ aus Edelstahl ausgearbeitet. Sie stellen in ihrer Gesamtheit einen abstrahierten Baum dar.

Die Stelen werden eine Gesamthöhe von 180 cm haben.

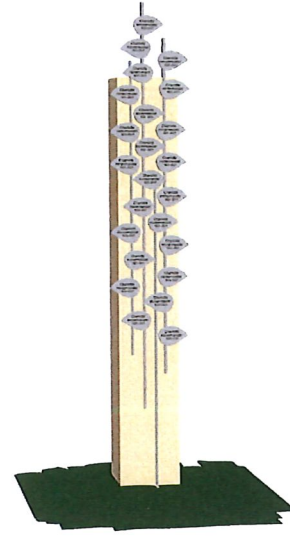




Stele unbeschriftet



Stele teilbeschriftet



Stele komplett beschriftet  
mit 24 Namensschildern

## anonymes Grabfeld

Die Stele zur anonymen Bestattung soll ebenfalls aus Naturstein in Kombination mit Edelstahl ausgeführt werden.

In ihrer Aussage soll sie anonym bleiben und dennoch einen Bezug zum Ort herstellen. Als Hinweis auf die Bestattung in der Wiese, dient eine Blüte in ihrer Abstraktion als Hoffnungsträger.

Die „Blüte“ wird mit einem Spruch versehen:  
IM GARTEN DER ZEIT  
WÄCHST DIE BLUME  
DES TROSTES

Die Stele wird eine Höhe von 160 cm haben.

