

## Baugesuche

### c. Anbau an das bestehende Wohngebäude Oberflachter Straße 19

#### I. Sachverhalt

Der Bauherren planen einen einstöckigen Anbau (ca. 7,6 m x 7,3 m) an das bestehende Wohngebäude.

Das Baugrundstück liegt nicht im Geltungsbereich eines Bebauungsplans.

#### II. Stellungnahme der Verwaltung

Das Bauvorhaben ist zulässig, wenn es sich in die Umgebungsbebauung einfügt. Dies ist für die Wohnnutzung, die Geschossigkeit und das Maß der baulichen Nutzung gegeben. Baurechtsbehörde und Verwaltung sehen auch den Abstand zur Ortsdurchfahrt (Oberflachter Straße) unkritisch.

Die Verwaltung begrüßt die geplante Nachverdichtung im Innenbereich ausdrücklich!

#### Beschlussvorschlag

Der Gemeinderat erteilt dem geplanten Anbau an das bestehende Wohngebäude Oberflachter Straße 19 sein Einvernehmen.

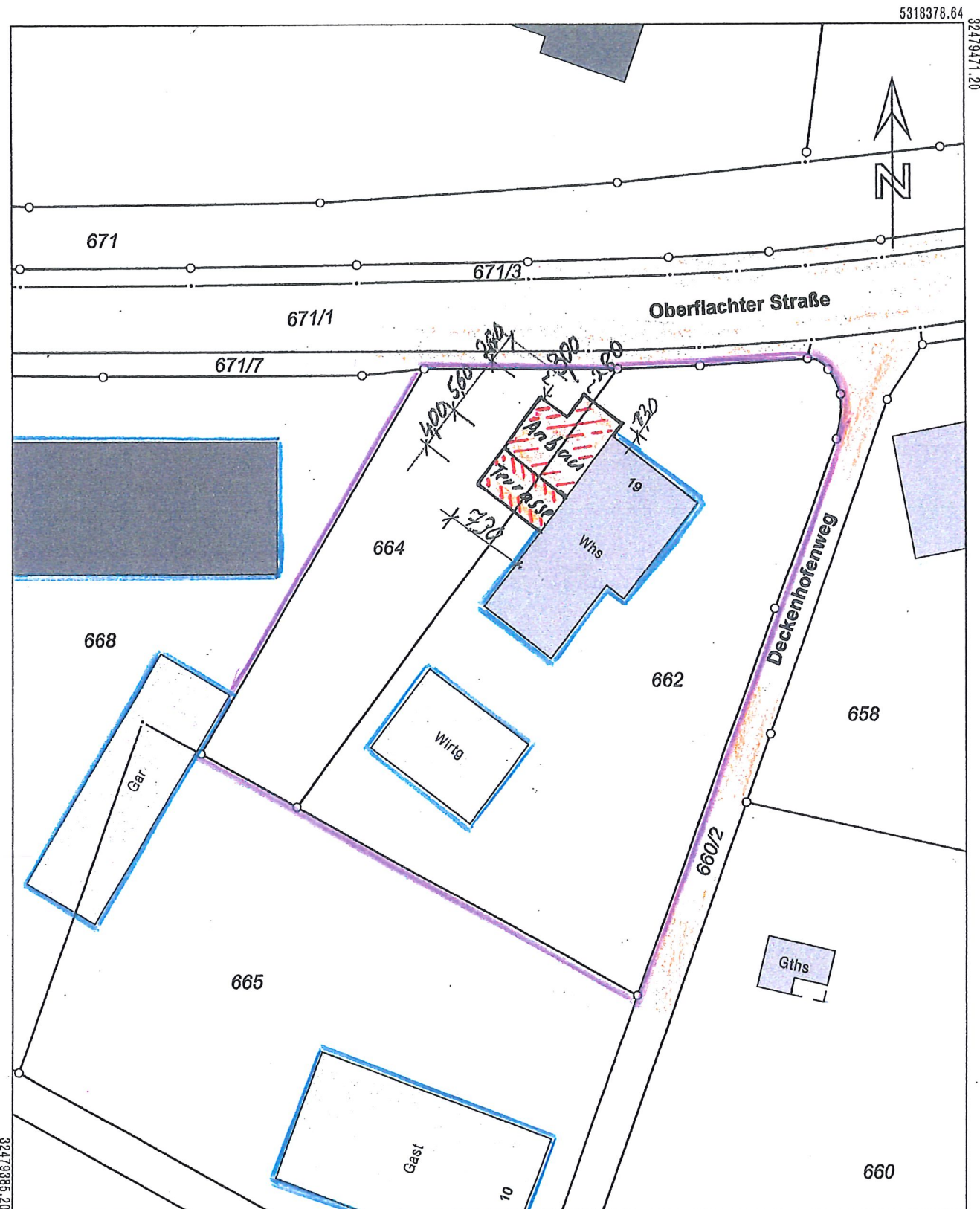
Seitingen-Oberflacht, 03.05.2022

  
Buhl, Bürgermeister

Anlagen

Flurstück: 662, 664  
Flur: 671  
Gemarkung: Seitingen

Gemeinde: Seitingen-Oberflacht  
Kreis: Tuttlingen  
Regierungsbezirk: Freiburg



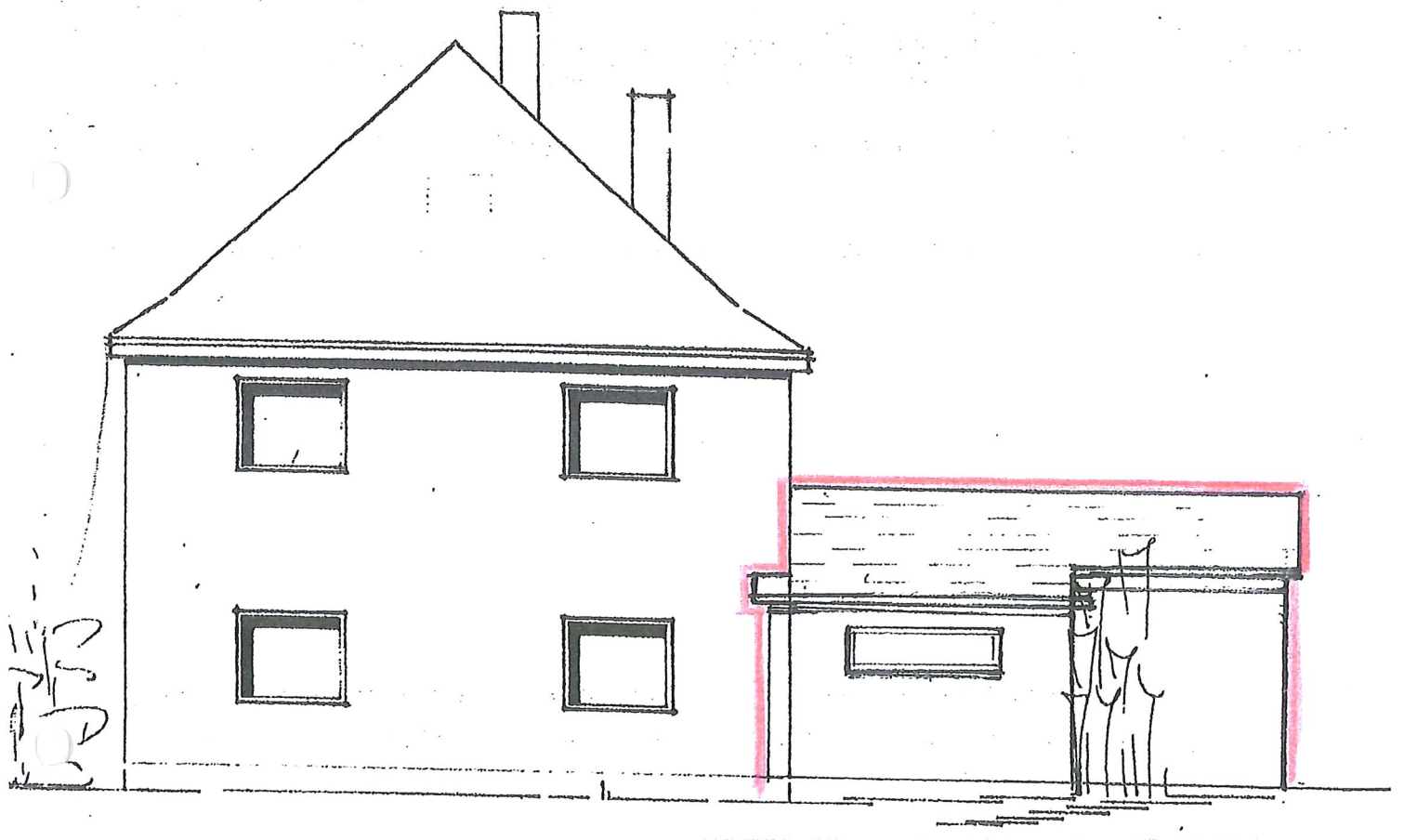
5318273.14

Maßstab 1:500 0 6 10 15 Meter

Darstellung entspricht dem Liegenschaftskataster -  
Abweichungen gegenüber dem Grundbuch sind möglich.

Die Basisinformationen und Basisdaten des Liegenschaftskatasters unterliegen dem Verwendungsvorbehalt nach § 2 Abs. 3 und 4 des Vermessungsgesetzes vom 1. Juli 2004 (GBl. S. 469, 509), zuletzt geändert durch Gesetz vom 30. November 2010 (GBl. S. 989). Sie dürfen vom Empfänger nur für den Zweck verwendet werden, zu dem sie übermittelt worden sind. Eine Verwendung für andere Zwecke ist nur zulässig, wenn die Vermessungsbehörde eingewilligt hat.

NORDANSICHT



WESTANSICHT

