

Baugesuche

b. Anbau und Umbau des Wohnhauses In der Breite 2 in Seitingen

I. Sachverhalt

Der Bauherr plant, an das bestehende Wohngebäude ein Treppenhaus zur separaten Erschließung der Geschosse sowie eine Garage mit Nutzung des Daches als Balkon anzubauen.

Das Baugrundstück liegt im Geltungsbereich des Bebauungsplans „Breite“, der als Baulinienplan entworfen wurde. Das Bauvorhaben sieht eine erhebliche Überschreitung der Baulinie durch den Anbau zur Straße „In der Breite“ vor, die eine Befreiung von der Festsetzung des Bebauungsplans erfordert. Da es sich um einen eingeschossigen Anbau handelt, sieht die Baurechtsbehörde diesen als optisch untergeordnet an.

II. Stellungnahme der Verwaltung

Nachdem die Baurechtsbehörde keine Bedenken gegen die Überschreitung der Baulinie erhebt, schließt sich die Verwaltung dieser Auffassung an.

Beschlussvorschlag

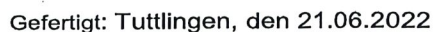
Der Gemeinderat stimmt dem An- und Umbau des Wohngebäudes auf dem Grundstück „In der Breite 2“ mit der erforderlichen Befreiung von der Baulinie zu.

Seitingen-Oberflacht, 15. Juli 2022


Buhl, Bürgermeister

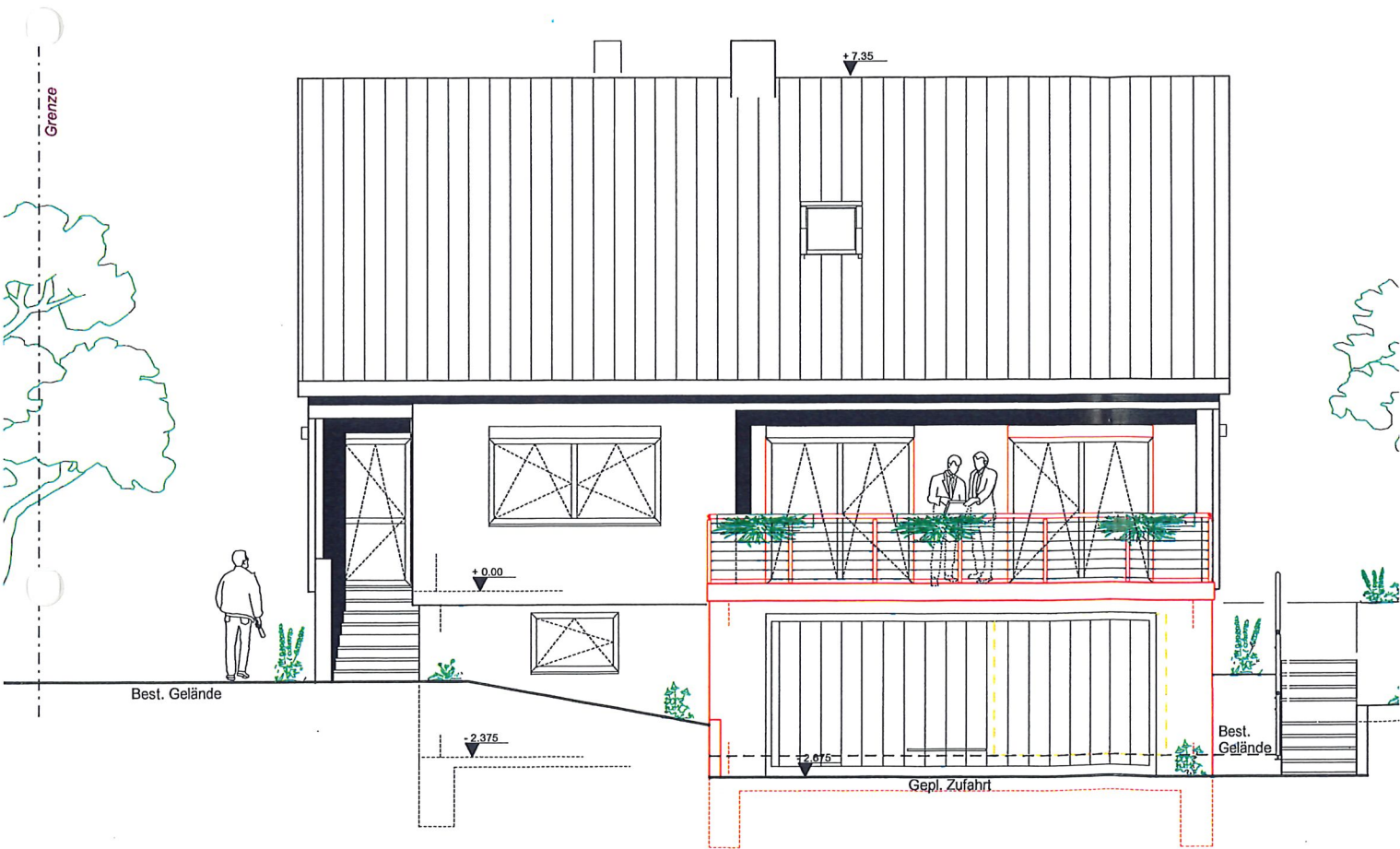
Anlage

Maßstab 1: 500
Bauvorhaben:





cht



Ansicht

