

## Baugesuche

### **c. Anbau an die bestehende Maschinenhalle und Neubau einer Maschinenhalle auf dem Grundstück Schulstraße 16 in Oberflacht**

#### **I. Sachverhalt**

Der Bauherr plant den Neubau einer Maschinenhalle mit 5 Silotürmen sowie einen Anbau an eine bestehende Maschinenhalle.

Für den Neubau wird der bestehende Schuppen abgebrochen. Der Neubau ist kleiner und hat die Maße 14,00 x 15,00 m bei einer Firsthöhe von 8,81 m. Die Dachneigung beträgt 12 °. Hinter dem Neubau werden fünf Silos als Ersatz für ein bestehendes Silo aufgestellt. Der geplante Anbau an die bestehende Maschinenhalle hat die Maße 42,00 x 16,00 m bei einer Firsthöhe von 8,91 m. Die Dachneigung beträgt 20 °.

Das Baugrundstück liegt außerhalb des Geltungsbereichs eines Bebauungsplans. Die Zulässigkeit ist danach zu beurteilen, ob es sich nach Art und Maß der Nutzung, der Bauweise und der Grundstücksfläche, die überbaut werden soll, in die Umgebungsbebauung einfügt.

#### **II. Stellungnahme der Verwaltung**

Das Landwirtschaftsamt hat bestätigt, dass die Bauvorhaben dem landwirtschaftlichen Betrieb dienen. Die Verwaltung sieht keine Bedenken zu dem Bauvorhaben.

#### **Beschlussvorschlag**

Der Gemeinderat erteilt dem Anbau an die bestehende Maschinenhalle und dem Neubau einer Maschinenhalle auf dem Grundstück Schulstraße 9 sein Einvernehmen.

Seitingen-Oberflacht, 29. Juni 2022

  
Buhl, Bürgermeister

Anlagen





Ansiht Nord-West

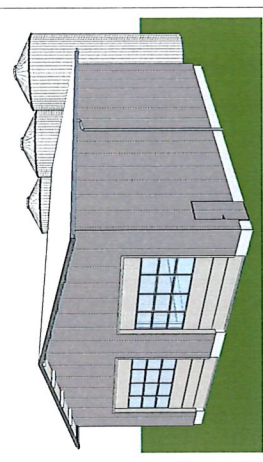
Ansiht Süd-Wost

Ansicht Süd-Ost

Ansicht Nord-Ost






### Schnitt A-A





gepoltes Gelände  
———  
natürliches Gelände  
———

Deckung der Baustelle mit einer Erläuterung

Substanz im Schnitt  
 Mauerwerk im Schnitt  
 Pflasterung  


Schraffuren Anlage 1 zur BauVorV

verändernde Baustelle / Bestand  
 gleich. bauliche Anlagen oder Bauteile (Nr. 3)  


Auf die Schraffur / Farbe (Nr. 3) der Anlage 1 zur BauVorV ist die Schraffur / Farbe des Bauteils / der Anlage 1 zu übertragen, wenn aus dem unangelegten Plan ersichtlich ist, dass es sich um ein Bauteil handelt (z. B. Kap. 100)

[illegible]

## Eingabeplan

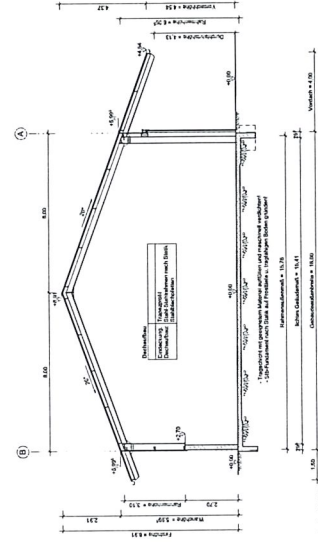
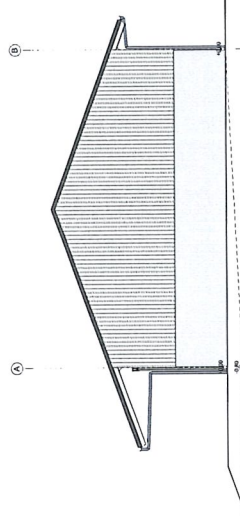
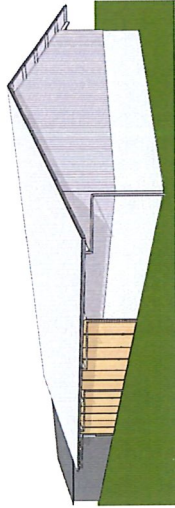
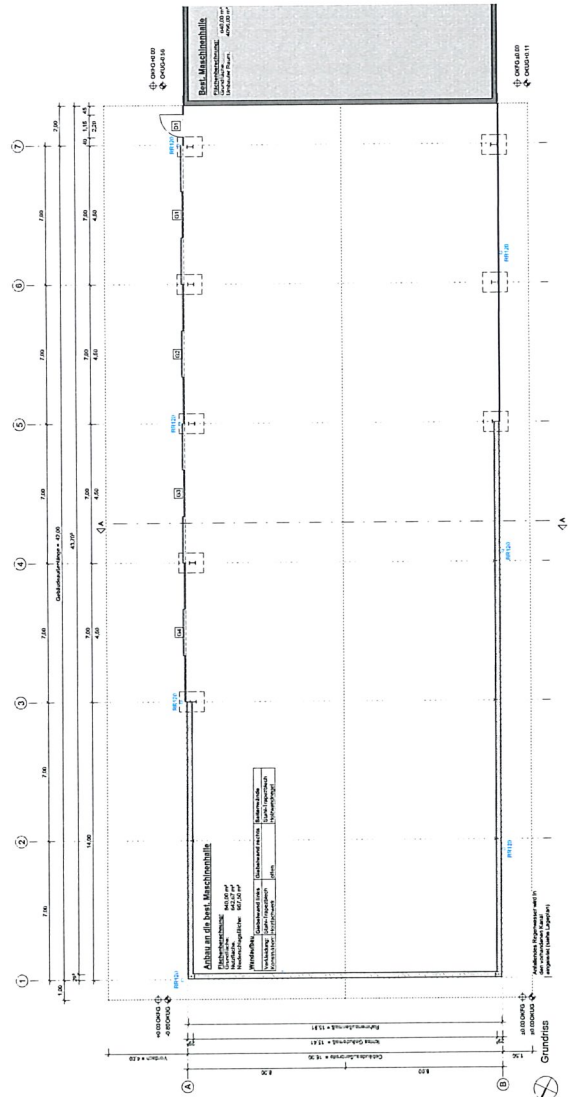
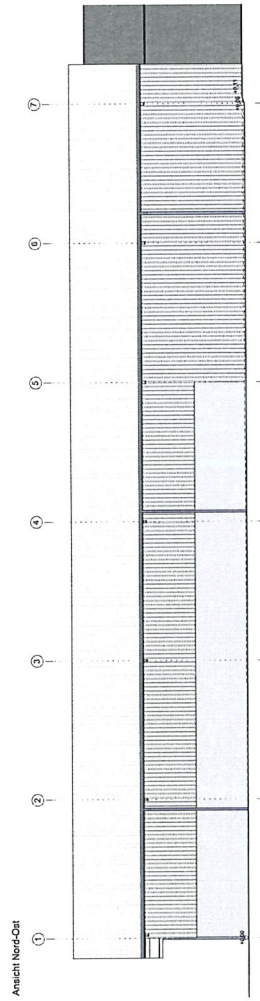
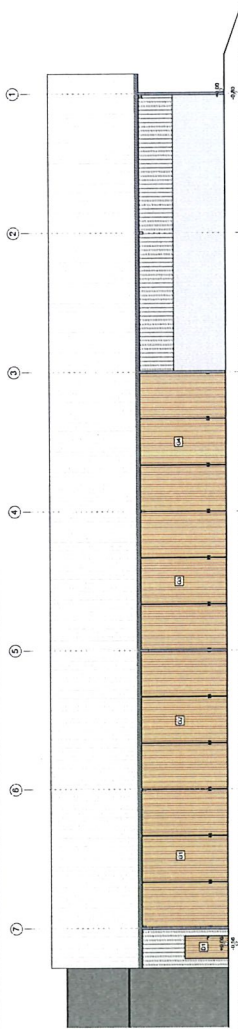
**Planinhalt: Grundriss, Schnitt, Ansicht**

---

**Neubau einer Maschinenhalle**

**Bauort:** 78606 Seilingen  
**Fl.St.-Teilf.:** 100  
**Gemarkung:** Oberflacht

[illegible]



**Stützfragen Angew. 1. Aufl. Biologie!**

☐ **unvollständige Dominanz** Beispiel

**Auf der Grundlage 1. Folge, auch in der 2. Aufl. Nr. 21**

**Blutgruppen** → gemeinsame Antigene haben beide Elternteile  
 → gemeinsame Antikörper haben beide Elternteile  
 → Antikörper gegen das eigene Blut  
 → Antikörper gegen das fremde Blut  
 → Antikörper gegen das fremde Blut  
 → Antikörper gegen das fremde Blut

**Stützfragen Angew. 2. Aufl. Biologie!**

**Blutgruppen** → gemeinsame Antigene haben beide Elternteile  
 → gemeinsame Antikörper haben beide Elternteile  
 → Antikörper gegen das eigene Blut  
 → Antikörper gegen das fremde Blut  
 → Antikörper gegen das fremde Blut  
 → Antikörper gegen das fremde Blut

**Stützfragen Angew. 1. Aufl. Biologie!**

☐ **unvollständige Dominanz** Beispiel

**Auf der Grundlage 1. Folge, auch in der 2. Aufl. Nr. 21**

**Blutgruppen** → gemeinsame Antigene haben beide Elternteile  
 → gemeinsame Antikörper haben beide Elternteile  
 → Antikörper gegen das eigene Blut  
 → Antikörper gegen das fremde Blut  
 → Antikörper gegen das fremde Blut  
 → Antikörper gegen das fremde Blut

**Stützfragen Angew. 2. Aufl. Biologie!**

**Blutgruppen** → gemeinsame Antigene haben beide Elternteile  
 → gemeinsame Antikörper haben beide Elternteile  
 → Antikörper gegen das eigene Blut  
 → Antikörper gegen das fremde Blut  
 → Antikörper gegen das fremde Blut  
 → Antikörper gegen das fremde Blut

# Eingabeplan

**Bauort:** 78606 Seltingen  
**Fl.St.-Teff.:** 513, 516 & 520  
**Gemarkung:** Oberflacht

**Wolf System GmbH**  
Am Stauden 20  
04460 Osterhofen  
fabio.silvestri@wolfsys  
www.wolfsystem.de

gezeichnet: Silvestri P.  
Tel.: 0450/5032

**geprüft:**

Index	Answering
-------	-----------

--	--

--	--

--	--	--