

Baugesuche

a. Umbau des Wohn- und Ökonomiegebäudes Mühlstraße 27 in Oberflacht, Einbau von zwei Wohneinheiten

I. Sachverhalt

Die Bauherren beabsichtigen das leerstehende Wohn- und Ökonomiegebäude Mühlstraße 27 umzubauen und zwei Wohneinheiten einzubauen. Das Bauvorhaben liegt nicht im Geltungsbereich eines Bebauungsplans. Es ist zulässig, wenn es sich in die Umgebungsbebauung einfügt. Das Einfügen ist in Bezug auf die Wohnnutzung, die Geschossigkeit und das Maß der baulichen Nutzung gegeben.

II. Stellungnahme der Verwaltung

Die Verwaltung begrüßt das Bauvorhaben ausdrücklich, weil ein leerstehendes Gebäude langfristig wieder einer Wohnnutzung zugeführt wird. Die Baurechtsbehörde sieht trotz der modernen Erscheinungsweise keine Bedenken.

Beschlussvorschlag

Der Gemeinderat erteilt dem Umbau des Wohn- und Ökonomiegebäudes Mühlstraße 27 in Oberflacht mit Einbau von zwei Wohneinheiten sein Einvernehmen.

Seitingen-Oberflacht, 28.09.2022


Buhl, Bürgermeister

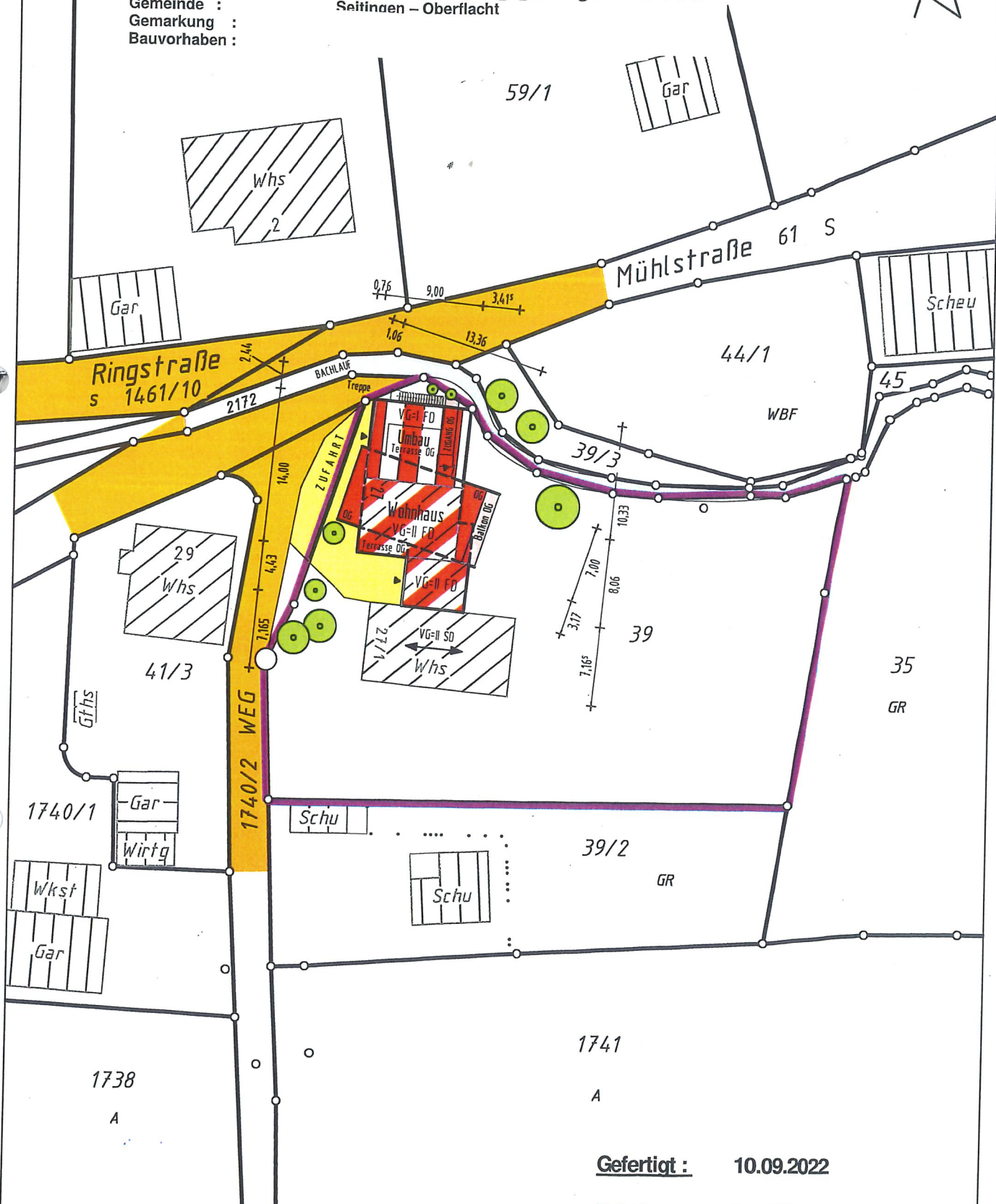
Anlage

Lageplan

Maßstab 1:500

zeichnerischer Teil zum Bauantrag gem. §4 LBOVVO

Gemeinde : Seitinden – Oberflacht
Gemarkung :
Bauvorhaben :



Zeichnerischer Teil stimmt mit dem Auszug aus dem Liegenschaftskataster überein.

Abweichungen gegenüber dem Grundbuch möglich. Planänderungen sind dem Lageplanfertiger sofort mitzuteilen.

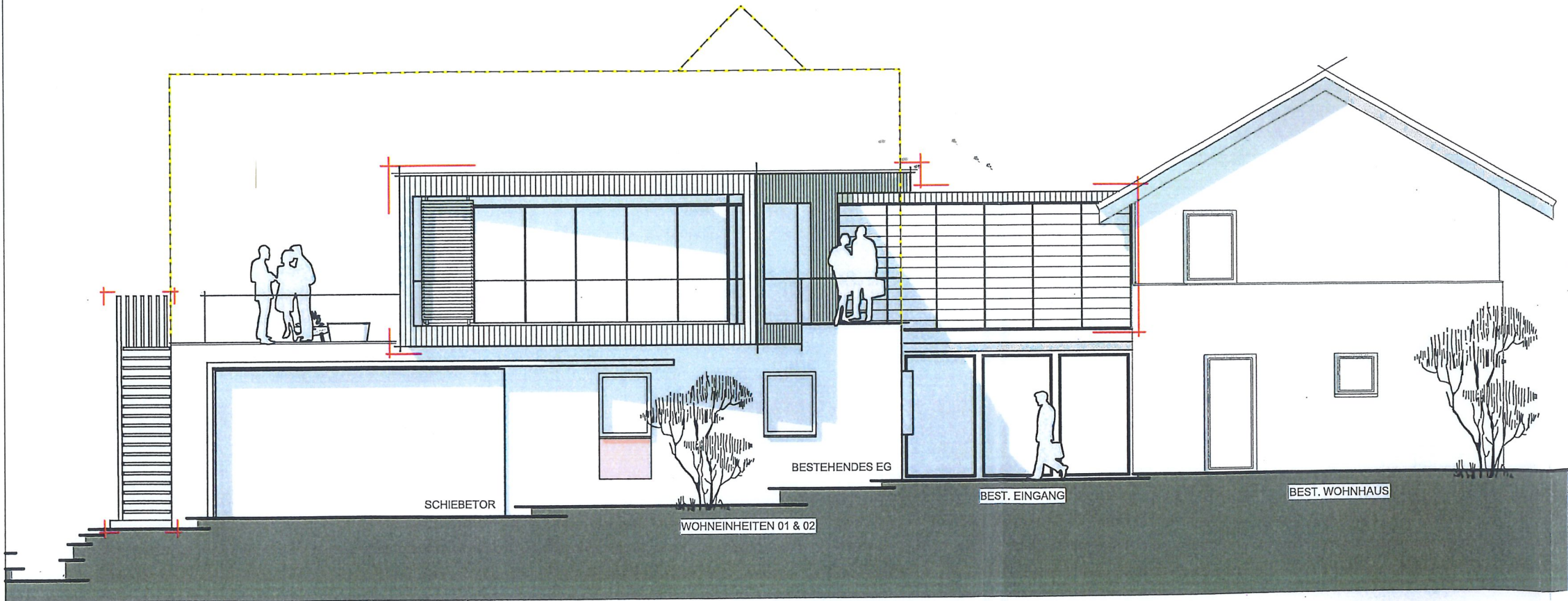
Keine Gewähr für unterirdische Leitungen

Gefertigt : 10.09.2022

Dipl. Vermessungsing. (FH) Jürgen Kreutter

Jürgen Kreutter

ANSICHT WEST



BAUGESUCH

Projekt Umbau Wohn- und Ökonomiegebäude
Einbau von 2 WE
Mühlstraße 27
78606 Seitingen-Oberflacht

Plan ANSICHT WEST

Vermerke Projektnummer P21-120
Datum 19.09.2022
Masstab 1:100
Gezeichnet LE DR
Planformat DIN A3

Bauherr
Mühlstraße 27/1
78606 Seitingen-Oberflacht

Architekt Rolf- Dieter Lehr
Freier Architekt, SiGeko
Bürgerstr. 19
78583 Böttingen
07429 9129 0
07429 9129 2